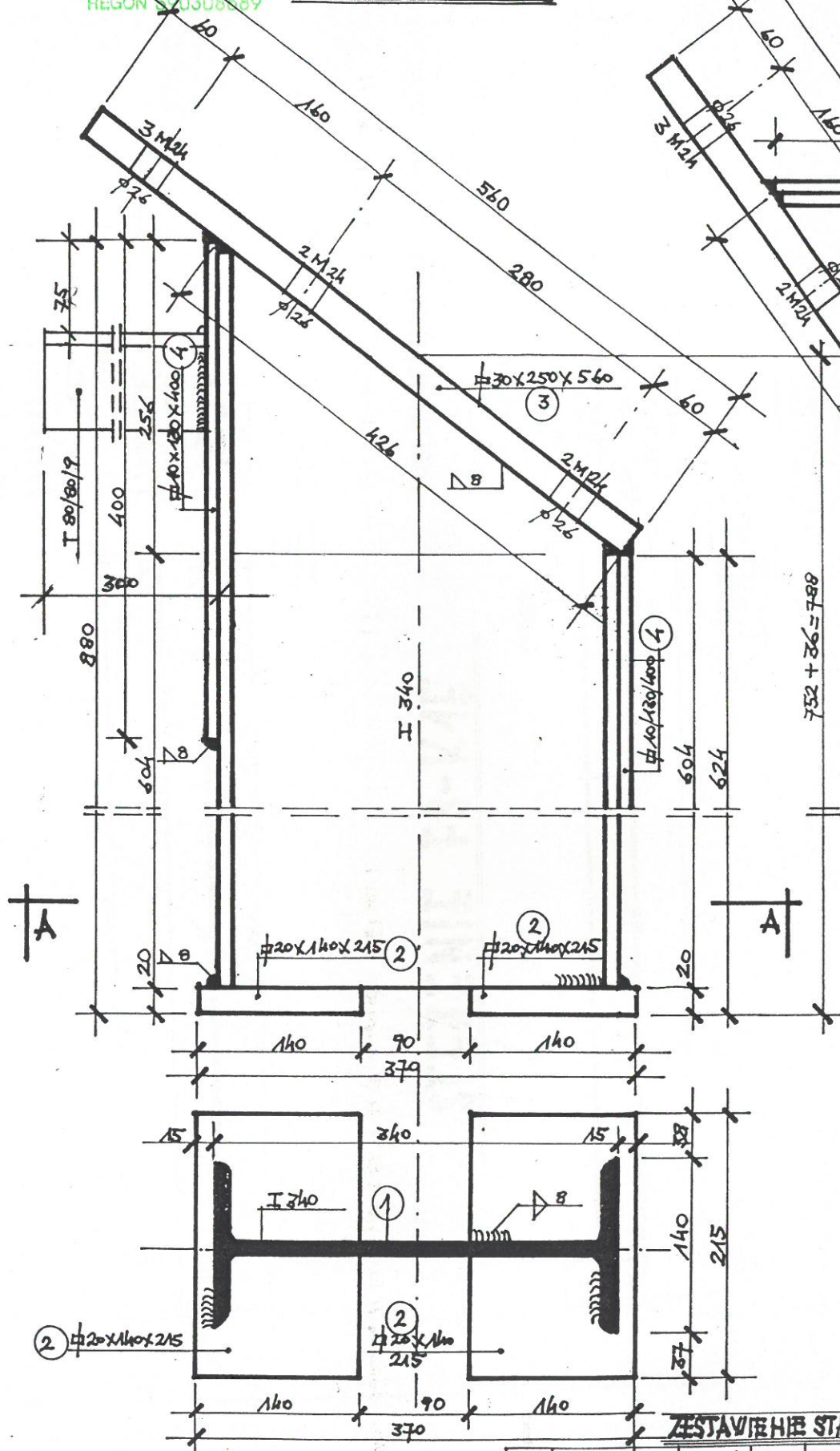


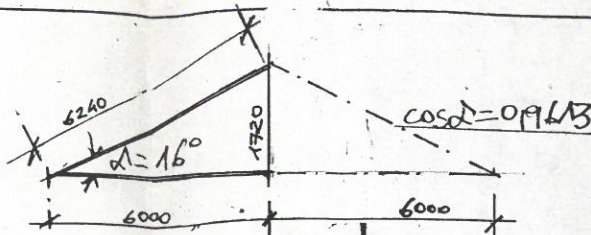
ZUI "INVEST PERFECT" s.c.  
26-300 OPŁACZNO  
ul. Kopernika 8/7 tel. 55-36-77  
REGON 140308889

**St 1** SZT. 6

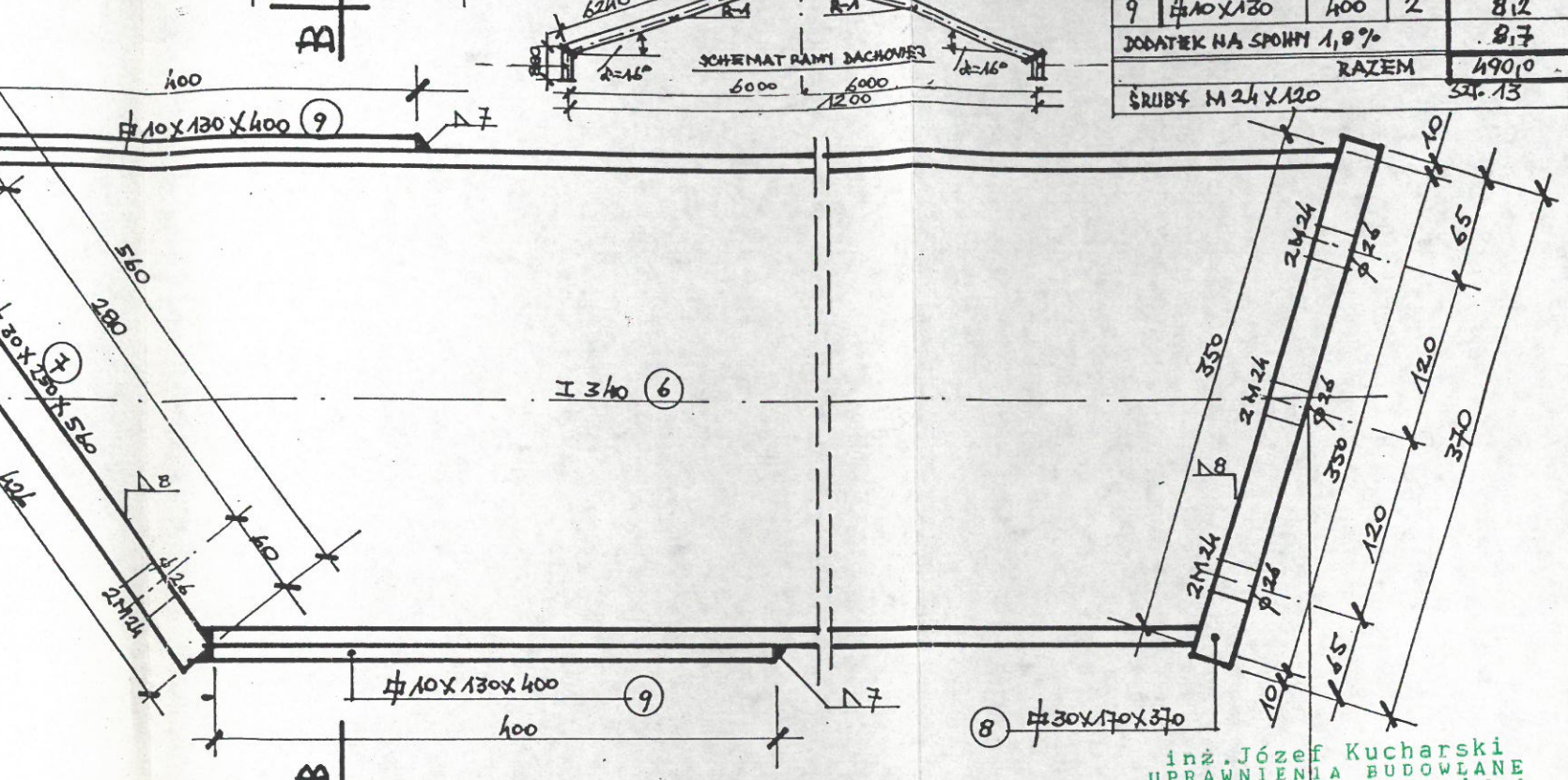


PRZĘKRÓJ A-A

POZ	MATERIAŁ	L (MM)	SZT.	KG/M	MASA (KG)	UWAGA
1	I 340	732	1	68,1	49,8	BAZA
2	20x140	215	2	22,0	9,5	GŁOWICA
3	30x250	560	1	58,8	32,9	-II-
4	10x130	400	2	10,2	8,2	ŁUŻEM
5	20x100	240	2	15,7	7,6	
DODATEK NA SPOINY 1,8%					1,9	



**R-1** SZT. 6



PRZĘKRÓJ B-B

**ZESTAWIENIE STALI DLA 1 SZT. R-1**

POZ	MATERIAŁ	L (MM)	SZT.	MASA (KG)
6	I 340	6240	1	425,0
7	30x250	560	1	32,9
8	30x170	370	1	14,8
9	10x130	400	2	8,2
DODATEK NA SPOINY 1,8%				8,7
RAZEM				490,0
ŚRUBY M 24 X 120				SZT. 13

inż. Józef Kucharski  
UPRAWNIENIA BUDOWLANE  
do projektowania i kier. rob. bud.  
bez ograniczeń w specjalności  
KONSTRUKCYJNO-BUDOWLANEJ  
i w ogranicz. zakr. w specjalności  
ARCHITEKTONICZNEJ  
Nr ewid. 192/KI/71 i 8388/72/89

**STAL KONSTRUKCYJNA SŁ3S**  
**STAL ŚRUB o Rm = 500 MPa**

- UWAGA:**
1. ZASTOSOWAĆ ŚRUBY CO NAJMNIEJ KLASY 5.6 (Rm=300 MPa)
  2. ŚRUBY NALEŻĄ DO ELEMENTU WYŚYŁKOWEGO RYGIA
  3. PODSTAWIE (BAZIE) SŁUPA WYKONAĆ WIG SZCZEGÓŁU "33"
  4. GŁÓWICE SŁUPA WYK. WIG SZCZEGÓŁU "35" (RYS. HR.13)
  5. RYGIEL WYK. W OPARCIU O SZCZEGÓŁ "35" (RYS. HR.13) ORAZ "SZCZEGÓŁ "38" (RYS. HR.14).
  6. ELEMENTY DO MOCOWANIA PŁATY (P-1) ORAZ STĘŻEŃ (S-1, S-2) DOSTARCZYĆ ŁUŻEM, KTÓRE ZOSTANĄ ZAMONTOWANE NA BUDOWIE.
  7. ELEMENTY WYŚYŁKOWE NALEŻY ZAGRUNTOWAĆ FARBA ANTYSKOROZYJNA.
  8. OTWORY NA ŚRUBY M24 WYKONAĆ O ŚREDNICY 26 (24+2) MM
  9. SPAWY WYKONAĆ ELEKTRODAMI ER 1.46 (CELULOZ-RUTYL.) LUB EA 1.46 (RUTYL-KWASOWYMI)

Nazwa i adres obiektu bud.: SALA GIMNASTYCZNA SZKOŁY PODSTAWOWEJ BRZUSTÓW G.M. HOŁYŃCÓZ

Przedmiot rysunku: SKUP STAL SŁ1 DRAZ RYGIEL DACH R-1

Projektant: INŻ. J. KUCHARSKI

Podpis: [Signature]

Data: 14.07.98

Nr rys.: 10